

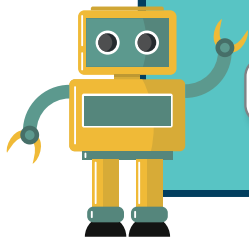
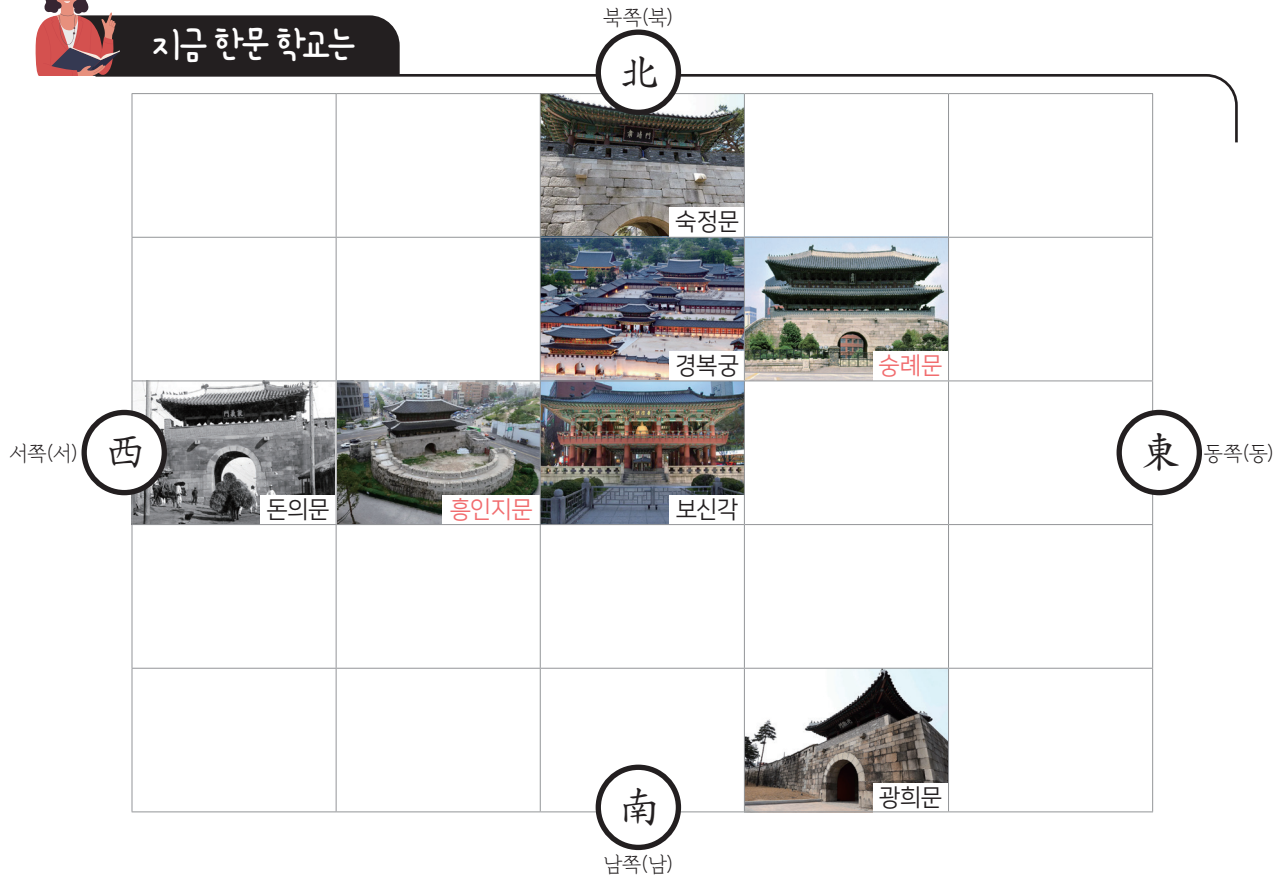
# 7

## 미래 창조 진로반

단어와 성어를 맥락에 맞게 활용하여 소통하는 태도를 기른다.  
글에 담긴 선인들의 지혜를 이해하여 미래 사회에 필요한 인성을 함양한다.



지금 한문 학교는



송례문이 제자리에 가도록 한자 코딩어를 입력하십시오.

左

右

上

下

始

終

왼쪽 (좌)

오른쪽 (우)

위 (상)

아래 (하)

시작 (시)

끝 (종)

홍인지문

始

下

右

右

上

右

終

송례문

연관 어휘

尖端

刻舟求劍

未來

人工知能

桑田碧海

進路

假想現實

先見之明

未來

뜻·음 아직~ 아니다(미) 오다(래)

풀이 아직 오지 않음.

進路

뜻·음

풀이

尖端

뜻·음

풀이

人工知能

뜻·음

풀이

假想現實

뜻·음

풀이 (사실이라고) 가정하여 생각한 현실

刻舟求劍

뜻·음

풀이 ( )에 새겼다가 ( )을 찾음, ( )

桑田碧海

뜻·음

풀이 뽕나무 ( )이 푸른 ( )가 됨, ( )

先見之明

뜻·음

풀이

未 아직 ~아니다(미)

端 끝(단)

現 나타나다(현)

\*劍 칼(검)

先 먼저(선)

來 오다(래)

知 알다(지)

實 열매(실)

\*桑 뽕나무(상)

見 보다(견)

進 나아가다(진)

能 능하다(능)

\*刻 새기다(각)

田 밭(전)

明 밝다(명)

路 길(로)

假 거짓, 가설(가)

\*舟 배(주)

\*碧 푸르다(벽)

\*尖 뾰족하다(첨)


想 생각(상)

求 구하다(구)

海 바다(해)



## 학습 요점

 故事成語(고사성어): 옛이야기에서 유래된 성어이다. 유래를 알아야 성어의 속뜻을 잘 이해할 수 있다.


| 성어 | 刻舟求劍  |
|----|---|
| 겉뜻 | 배에 새겼다가 칼을 찾음.  |
| 유래 | 강을 건너던 사람이 실수하여 칼을 물에 떨어뜨리자, 곧 그 자리를 뱃전에 표시했다. 얼마 후에 배가 나루터에 도착했다. 나그네는 배가 이동해 온 것을 생각지 않고 칼을 찾기 위해 뱃전에 표시한 지점에 뛰어 들었다고 한다. |
| 속뜻 | 변화를 알지 못하는 어리석음.  |



## 내 결의한문

## 미래 직업 한자로 표현하기

미래 직업을 조사하고 한자로 표현해 보자.

| 예시  | 미래 직업명   | 내용   | 한자로 표현하기                             |
|---|----------|--|--------------------------------------|
|  | 클라우드 전문가 | 클라우드(cloud)는 원래 '구름'이라는 말로, 구름과 같이 형태는 없지만 인터넷에 존재하는 컴퓨터 리소스를 제공하는 기술. 클라우드 전문가는 클라우드 환경을 만들고 운영함. | 정보운(情報雲) 전문가:<br>구름처럼 많은 정보를 다루는 사람. |

| 활동 | 미래 직업명 | 내용 | 한자로 표현하기 |
|----|--------|----|----------|
|    |        |    |          |



서당아, 알려 줘!

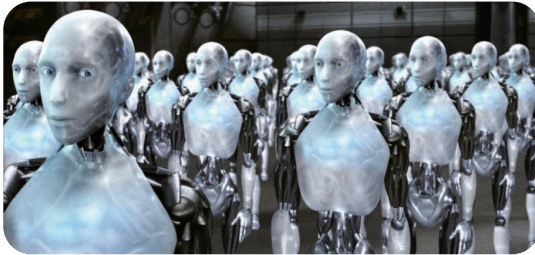
## 과학 기술의 발달과 윤리적 책임



서당아, 과학 기술이 발달할수록 인류가 점점 살기 좋아지는 것 같아!



그러나 그에 따른 윤리적 책임도 중요합니다. 영화 <아이, 로봇>을 소개해 드리겠습니다.



영화 <아이, 로봇>은 로봇이 세계를 지배하려는 이야기입니다. 영화 속 로봇은 인간을 위해 만들어졌으나, 슈퍼컴퓨터의 인공지능 '비키'가 로봇들을 조종하며 사람을 공격하고 온 세계를 지배하려 합니다. 인공지능의 발전은 좋은 점도 많지만, 인간의 지식을 뛰어넘거나, 개인 정보를 유출하는 등 의도하지 않은 부작용이 일어날 가능성이 있어요. 이런 부작용을 방지하기 위해 과학 기술 정보 통신부에서 2020년에 인공지능 윤리 기준을 제정했습니다. 인공지능의 발달에 따른 윤리적 책임도 중요함을 기억합니다.



### 형성 평가

1. 밑줄 친 단어의 독음은?

고전을 통해 未來로 가는 길을 찾을 수 있다.

- ① 과거      ② 현재      ③ 미래      ④ 미지      ⑤ 우주

2. 빈칸에 들어갈 한자를 써 보자.

자율 주행 자동차, 네비게이션, 스마트 팩토리, 맞춤형 학습 코칭,  
지능형 법률 정보 시스템, 빅 데이터 분석 등 생활 속에서  
  知能 활용 사례를 만날 수 있다.

3. 성어의 의미를 7글자로 표현하였다. 어울리는 성어를 찾아 연결해 보자.

- (1) 엄청나게 변했네 •  
(2) 융통성이 없어요 •  
(3) 미래를 읽는 안목 •

- 先見之明  
• 桑田碧海  
• 刻舟求劍