

1-1

한문의 필요성

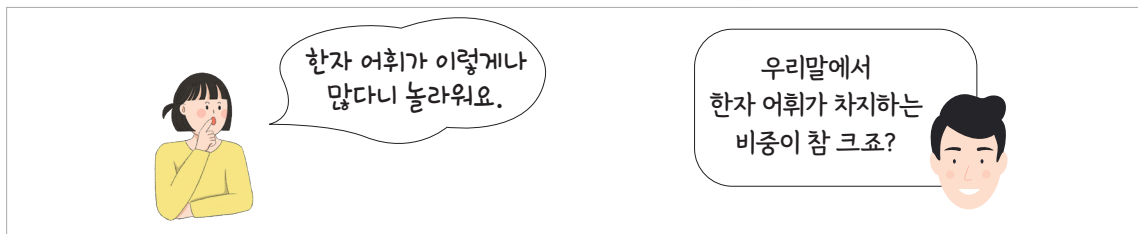
단어와 성어를 맥락에 맞게 활용하여 소통하는 태도를 기른다.

한자 문화권의 문화에 대한 지식을 익혀 이해와 교류 증진에 참여하려는 태도를 기른다.



활동1 한자 어휘를 찾아보자.

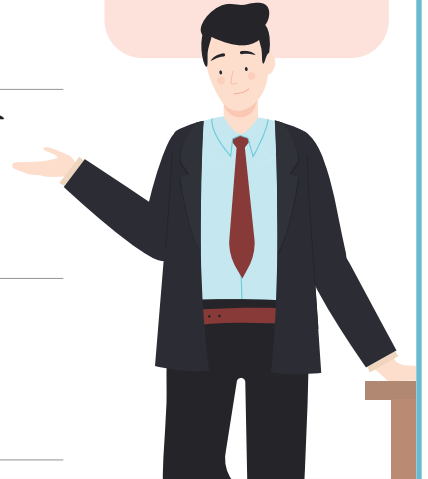
취미, 칠판,



활동2 빈칸을 완성해 보자.

축약	실제로 일어났던 이야기야?	실화야?
	10글자	<input type="checkbox"/> 글자
정확		
풍부		

한자를 잘 알면
우리말을 축약할 수 있고
정확·풍부하게
표현할 수 있어요.



한자와 한문을 배우면 언어생활에 도움이 될 뿐만 아니라,
한문 문장에 담긴 선인들의 지혜를 배워 바른 인성과 가치관을 함양할 수 있어요.
선조들이 남긴 전통문화를 이해하고 아이디어를 창조·계승할 수도 있고,
한자 문화권의 문화를 이해하는 데 도움이 됩니다.

원활한
언어생활



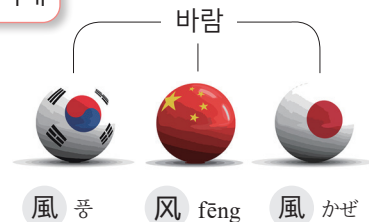
바른 가치관,
바른 인성 함양



전통문화 계승
창조적 발전



한자 문화권
상호 교류와 이해



1-2

한문의 기초

한자의 모양·음·뜻을 구별한다.

오늘의 한자



'사람 인'입니다.
한자는 3종 세트.
즉 **3가지 요소**를
가지고 있어요.

모양	뜻	소리
人	사람	인

'인간, 인류, 인생'
할 때의 '인'이
'사람 인'이구나.



활동1 빈칸을 채워 보자.

보기	천	땅	ㅈ
	하늘	地	지

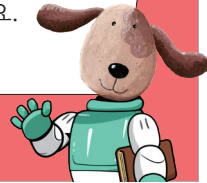
모양	뜻	소리
ㅈ		
		지

한자를 읽을 땐,
뜻을 먼저 읽고
음은 나중에 읽어요.



앗!
깜짝이야!
넌 누구니?

나는 인공 지능 반려견
'서당이'예요. '서당(書堂)'은
'글을 가르치는 곳'이란
뜻이죠. 그 뜻처럼 앞으로
한문 학교에서 여러분을
도와줄 거예요.



<한자 찾는 방법>

서당이처럼 여러분 이름에도
뜻이 담겨 있습니다.
한자의 뜻은 인터넷 사전에서
쉽게 찾을 수 있어요.



① 음·뜻으로 찾기



② 한자 써서 찾기



③ 사진 찍어 찾기



활동2 나의 이름과 학교 이름을 인터넷 사전을 이용해 찾아보자.

나의 이름은?					우리 학교 이름은?								
모양					모양								
뜻·음					뜻·음								
의미: _____ _____					의미: _____ _____								



사전에서 이름 한자를 찾긴 했는데 모양이 복잡해. 어떻게 써야 하지?



한자를 **바르게 쓰는 방법**을 알려드리겠습니다.

활동3 필순에 맞게 한자를 따라 써 보자.

<p>一 二 三</p> <div> <p>① 三</p> <p>셋 삼</p> <p>• 위에서 아래로 •</p> </div>	<p>丿 ㇏ ㇏</p> <div> <p>① 川</p> <p>내 천</p> <p>• 왼쪽에서 오른쪽으로 •</p> </div>	<p>ノ 八</p> <div> <p>① 八</p> <p>여덟 팔</p> <p>• 빼침 다음에 파임 •</p> </div>
<p>丨 冂 月 月 同 同 同</p> <div> <p>① 同</p> <p>함께하다 동</p> <p>• 바깥쪽 다음 안쪽 •</p> </div>	<p>一 十</p> <div> <p>① 十</p> <p>열 십</p> <p>• 가로 다음 세로 •</p> </div>	<p>丨 冂 口 口 中</p> <div> <p>① 中</p> <p>가운데 중</p> <p>• 꺾이는 획은 나중에 •</p> </div>
<p>丨 小 小</p> <div> <p>① 小</p> <p>작다 소</p> <p>• 좌우 모양 같을 땐 가운데 먼저 •</p> </div>	<p>一 ㇏ 犬 犬</p> <div> <p>① 犬</p> <p>개 견</p> <p>• 오른쪽 위의 점은 나중에 •</p> </div>	<p>ノ ㇏ 尸 斤 斤 近 近</p> <div> <p>① 近</p> <p>가깝다 근</p> <p>• 받침은 나중에 •</p> </div>